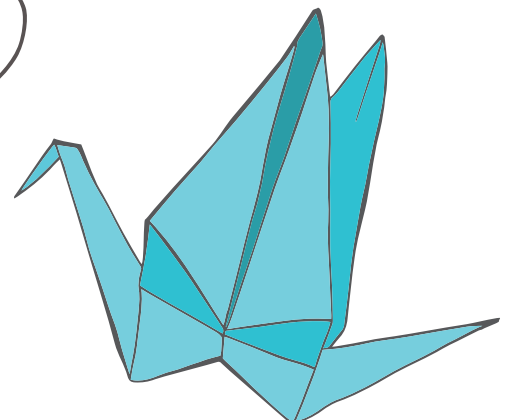
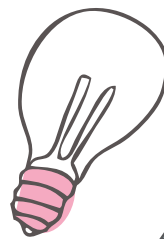




# Kompletterande stöd till åtgärder



# Plastguide



## Använd dina sinnen!

**LUKTA:** Känner du en stark doft av parfym eller plast? Undvik!

**KÄNN:** Känns plasten hal, oljig eller klibbig? Undvik!

**TITTA:** Plaster kan ha märkningar som talar om vilken plast det är eller hur den bör användas.

## Återvinningsnummer

Dessa symboler talar om vilken plast det rör sig om. Plaster som har nummer 1, 2, 4 eller 5 är att föredra.



1. PolyEtylen Tereftalat

2. PolyEtylen Hög Densitet

3. PolyVinyl Chloride eller Vinyl

4. PolyEtylen Låg Densitet

5. PolyPropylen

6. PolyStyren

7. Others, samlingsnamn för övriga plaster.

I denna grupp är det framförallt Polykarbonat (PC) och Polyamid (PA) som ska undvikas.

## CE-märkning

CE-märket visar att varan uppfyller aktuell lagstiftning för varukategorin. Lagstiftning för leksaker och barnvårdsartiklar ställer högre krav på kemikalieinnehåll sedan 2007, än lagstiftningen för andra varukategorier. Välj därför CE-märkta leksaker och barnvårdsartiklar.



## Plast i kontakt med mat

Undvik om möjligt att använda plast ihop med mat, speciellt varm sådan. Om det ändå behövs titta efter dessa märkningar. Hård genomskinlig plast av polykarbonat (PC) och svart plast av polyamid (PA) är extra viktiga att undvika.



## Plast under täckmantel

Visste du att varor som kablar, vaxdukar, regnkläder, plasttryck på kläder, plastleror (ex cerenit), väskor, skor och bälten i låtsasskinn ofta är tillverkade av PVC (nr 3). PVC innehåller ofta miljö- och hälsofarliga mjukgörare och bör undvikas.

## Rengöring av nya plastvaror

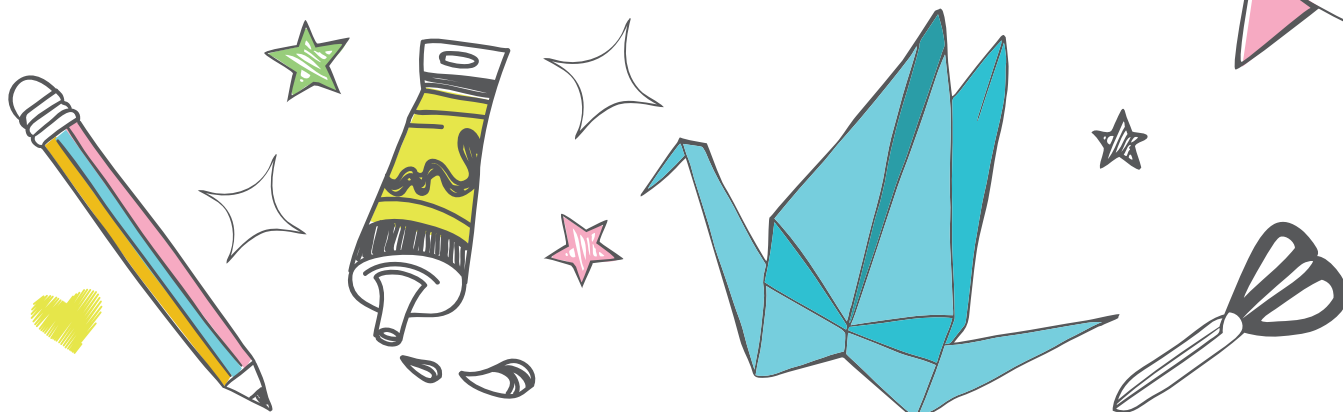
Diska eller skölj av nya plastvaror innan användning. På så sätt får man bort ytliga kemikalier.

# Vad gör vi med det vi rensat ut?



Elektronik	
Mobiler, tangentbord, datormöss, cd-spelare, elektroniska leksaker, batterier, glödlampor och lågenergilampor	Farligt avfall
Leksaker som inte är leksaker	
Väskor, skärp och skor utan metall detaljer	Restavfall
Oäkta smycken	Farligt avfall
Skärp, väskor och skor med metall detaljer	Farligt avfall
Plastvaror	
Plastboll, docka, plastfigurer, plasttallrikar, plastmuggar	Restavfall
Engångsmuggar och engångstallrikar i plast	Plastförpackningar
Pysselmaterial	
Märkningspliktiga färger, lim och sprayer	Farligt avfall
Övriga färger och lim	Farligt avfall
Tomma förpackningar av färg, lim, lack och spray	Förpackningar
<b>Madrasser</b>	Restavfall/Grovsopor
<b>Lekkuddar</b>	Restavfall/Grovsopor
<b>Möbler</b>	Grovsopor
<b>Textilier</b>	Restavfall
<b>Fleecefiltar</b>	Restavfall
<b>Vinylhandskar</b>	Restavfall
<b>Teflonstekpanna</b>	Restavfall/Grovsopor

# Vad är bra pysselmaterial?



## VÄLJ

### Färger och lim

Tillverkade för barn  
Vattenbaserade

### Pennor och krita

Tillverkade för barn  
Vattenbaserade

### Leklor

Vaxbaserade  
Egengjorda, exempelvis trolldag

### Återanvänt pysselmaterial

Livsmedelsförpackningar (ej metall)  
Material från naturen  
Gamla textilier (ej med plasttryck)

## UNDVIK

### Färger och lim

Oljebaserade  
Märkta med farosymboler  
Innehållande konserveringsmedel

### Pennor och krita

Innehållande:  
organiska lösningsmedel  
tungmetaller  
parfym

### Leklor

Cerenit och andra plastlorer, stelnas ofta i ugn

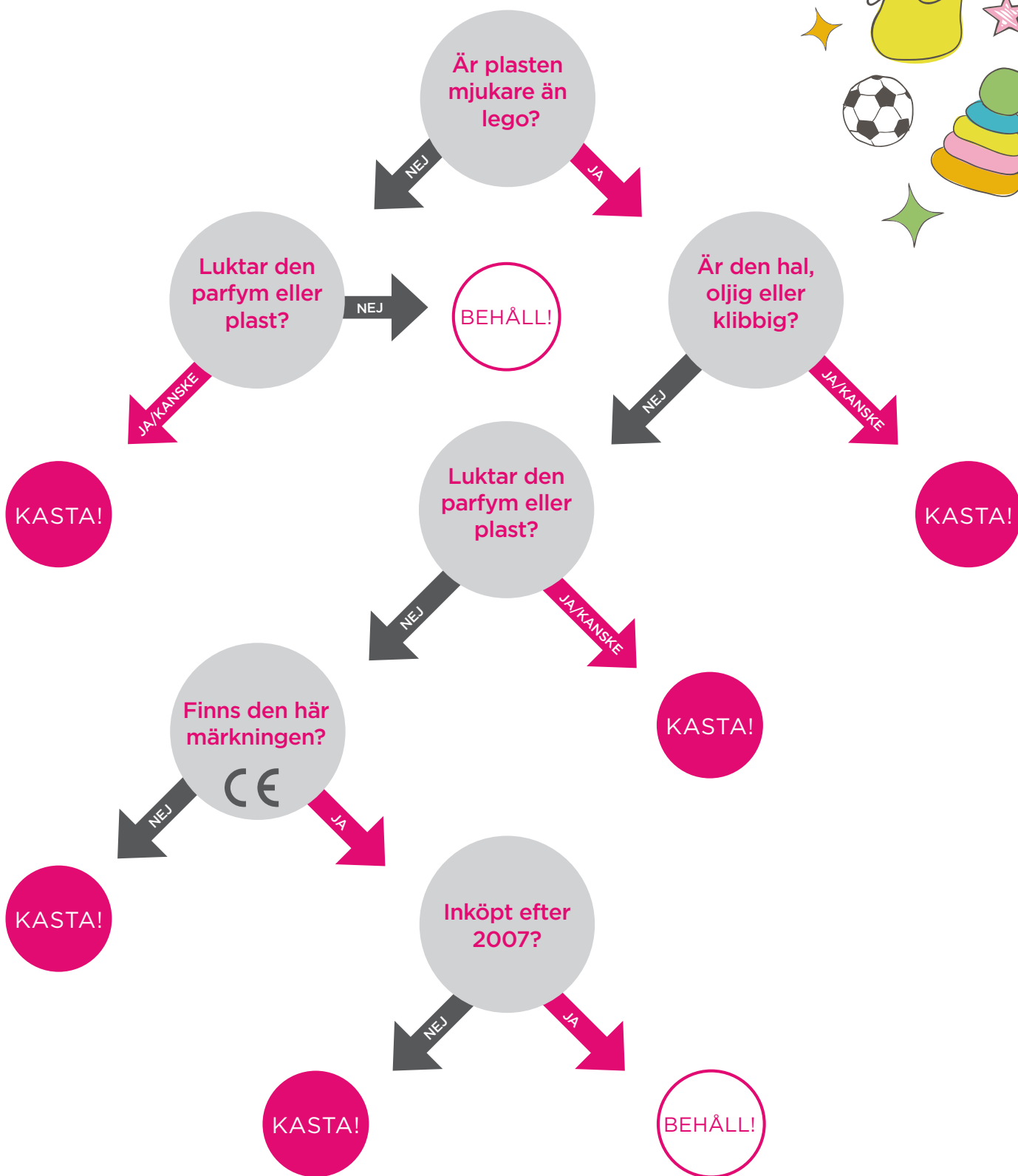
### Återanvänt pysselmaterial

Byggmaterial, till exempel rör, slangar  
och golvbitar  
Bildäcksmaterial

## Var pysselsmart!

- Tvätta alltid händerna när det är färdigpysslat.
- Undvik att även vattenbaserad färg kommer ut i avloppsvattnet. Rester ska i restavfallet!
- Vädra och se till att barnen inte är i samma rum vid uppvärmning av plast, exempelvis när ni laminerar eller stryker pärlplattor.

# Hur du rensar bland plastleksaker



## Tänk på

- att utrensade plastleksaker ska slängas som restavfall.
- att CE-märket kan finnas på leksaken eller dess förpackning.

# Hur du gör miljömedvetna inköp



Köp i första hand upphandlade produkter i *Winst*. Om den önskade produkten inte finns ska en direktupphandling göras.

Köp endast produkter som är upphandlade för din typ av enhet.

Välj så långt som möjligt varor märkta med "tummen upp".



Välj om möjligt varor märkta med "gröna lövet".



Tänk på att kontrollera så att det gröna lövet står för en miljömärkning och inte någon annan kvalitetsmärkning. Se miljömärkningarna på nästa sida.

Ibland kan en vara ha en miljömärkning även om den inte har ett grönt löv. Märkningens namn står i så fall i produktnamnet eller i beskrivningen. Dessa hittas genom att skriva in märkningens namn i sökrutan.

## Tänk dessutom på att:






Köpa produkter med retur-, återvunnet eller återvinningsbart material när så är möjligt.

Se efter om det du behöver finns på stadens återbrukssida *Tage* innan du köper möbler eller utrustning. Sidan hittar du på intranätet.

Undvika engångsprodukter så långt det är möjligt.

Kaffe, te, mjölk, bananer och kött alltid ska köpas in ekologiskt, enligt beslut från kommunfullmäktige.

# Bra miljömärkningar för kemikaliesmarta val

Märkning	Bra miljöval	Svanen	EU Ecolabel/ EU-Blomman	KRAV	EU- ekologisk
Symbol	 Bra Miljöval				
Produkttyp	Övergripande	Övergripande	Övergripande	Livsmedel	Livsmedel
Kriterier	En lång rad miljökrav anpassade efter produktkategori.	En lång rad miljökrav anpassade efter produktkategori.	En lång rad miljökrav anpassade efter produktkategori.	Ekologisk produktion.	Ekologisk produktion.
Mer information	<a href="http://www.naturskyddsforeningen.se/bramiljoval">www.naturskyddsforeningen.se/bramiljoval</a>	<a href="http://www.svanen.se">www.svanen.se</a>	<a href="http://www.ec.europa.eu/environment/ecolabel/">www.ec.europa.eu/environment/ecolabel/</a>	<a href="http://www.krav.se">www.krav.se</a>	<a href="http://www.ec.europa.eu/agriculture/organic/">www.ec.europa.eu/agriculture/organic/</a>

Märkning	GOTS	TCO	Fairtrade	Oeko-Tex
Symbol				
Produkttyp	Textilier från naturfibrer	Elektronik	Livsmedel m.m.	Textil
Kriterier	Ekologiska naturfibrer. Begränsning av skadliga kemikalier och utsläpp i både produktionskedjan och i den färdiga produkten.	Ergonomi, energi och begränsning av miljöfarliga ämnen. Produkten ska vara anpassad för återvinning. Förbättrade arbetsvillkor för anställda.	Förbättrade arbetsvillkor för anställda. Vissa miljökrav.	Begränsning av skadliga kemikalier i slutprodukten.
Mer information	<a href="http://www.global-standard.org/">www.global-standard.org/</a>	<a href="http://www.tcodevelopment.se/">www.tcodevelopment.se/</a>	<a href="http://www.fairtrade.se">www.fairtrade.se</a>	<a href="http://www.oeko-tex.com">www.oeko-tex.com</a>